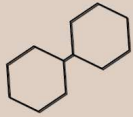


Programme d'actions 2011-2013 du bassin Rhône-Méditerranée

Recherche de sources





Contexte

Inscription dans le cadre du programme d'actions

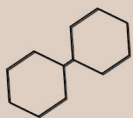
Axe I – Poursuivre la réduction des rejets

Action 1.2 – Rechercher les sources de contamination
historique et les sources encore actives

1.2.A et 1.2.B – Recherche de sources non
identifiées

**Objectif : sur des secteurs contaminés où aucun rejet n'est
recensé, rechercher des sources historiques encore actives**

2 exemples suivis en 2013



Action sur la Bourbre

Bassin Versant de la Bourbre

RA – 38

Maitrise d'ouvrage : SMABB

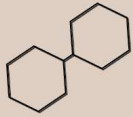
Appui technique DREAL RA (région + DB)

Bureau d'études : IRH

Etude de mai à décembre 2013

Coût ~ 27 000€ (50% agence de l'eau, 30% CG 38)





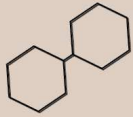
Méthode

Analyse fine des données relatives à l'aménagement du territoire
(SSP, industriels, transformateurs, ...)

Utilisation des résultats de la base de données poissons/sédiments du
bassin

Analyses complémentaires de sédiments

Enquête de terrain par interview



Résultats

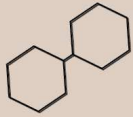
Recensement d'une dizaine de sites devant faire l'objet d'investigations approfondies

Anciennes décharges
Sites industriels avec utilisation historique de PCB

CARACTERISTIQUE DE L'ACTIVITE
Activité : Tissage <input type="checkbox"/> En activité <input checked="" type="checkbox"/> Arrêtée
Le site industriel est actuellement à l'abandon, en attente d'un aménagement futur.
Propriétaire : CHANUT (Entrepreneur)
EVENEMENT
Présence d'appareils contenant des PCB ayant subi des actes de malveillance
Déversement des PCB contenus dans les transformateurs directement dans le réseau pluvial pour permettre la récupération du cuivre
Rejet du réseau pluvial dans le lit mineur du Bion
SUITES EN COURS / DEMARCHES HISTORIQUES
La commune souhaite qu'un programme d'aménagement du site soit lancé par le promoteur afin de supprimer cette friche industrielle localisée en plein coeur de la zone urbaine de Bourgoin-Jallieu.
Aucune action n'a été pour le moment entreprise.
SUITES A DONNER
Une étude des réseaux pluviaux de la friche serait nécessaire afin de localiser le point de rejet de celui-ci dans le lit mineur du Bion.
Cette étude devrait également concerner un diagnostic de l'état des réseaux pour vérifier leur étanchéité. Si celle-ci n'est pas effective, cela impliquera une pollution des terres en place.
Suite à ces investigations, des prélèvements des sols et / ou de sédiments au droit de l'exutoire pluvial mais aussi au droit des éventuels fatiesses du réseau pourraient être entrepris afin de caractériser s'il y a bien eu pollution ou non par les PCB.



SITE 1 : PORCHER			
Type : Industriel / transformateur		Source : Commune	
SITE REFERENCE : <input type="checkbox"/> BASOL <input type="checkbox"/> BASIAS <input type="checkbox"/> ARIA <input type="checkbox"/> IREP <input checked="" type="checkbox"/> SINOE <input type="checkbox"/> IREP <input type="checkbox"/> ICPE <input type="checkbox"/> Autre			
LOCALISATION DU SITE			
Commune :	Localisation :	Coordonnées :	Cours d'eau à proximité :
Bourgoin-Jallieu	Impasse des Frères Lumières	X : 870 831 Y : 0 501 824	Le Bion
CARACTERISTIQUE DU SITE			
Site :	<input type="checkbox"/> En activité <input checked="" type="checkbox"/> Fermé		
Accès du site :	<input type="checkbox"/> facile <input checked="" type="checkbox"/> difficile	<input type="checkbox"/> Présence de clôture / grillage	<input checked="" type="checkbox"/> Autre : Portail
Localisé en zone inondable :	<input checked="" type="checkbox"/> Oui <input type="checkbox"/> Non	Cours d'eau : Inondation diffuse de la Bourbre	



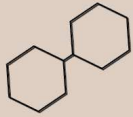
Action sur la Combeauté

Bassin Versant de la Combeauté à Fougerolles

FC – 70

Contamination ponctuelle très élevée (18,2 mg/kg)

=> Service de l'inspection des installations classées (UT
Centre et SPR) et DDT 70



Déroulement

Analyse des sédiments dans le réseau d'eau pluvial

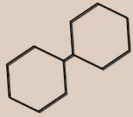
Analyse des sédiments dans le cours d'eau (amont – aval)

Analyses de sols

Conclusions : mise en évidence d'un secteur (sol) fortement contaminé (ancien quai de chargement SNCF)

Réunion en septembre 2013 : état entreprises, collectivités, fédération de pêche

Besoin d'une étude de sols (40 à 50k€ estimé)



Programme d'actions PCB 2011-2013
du bassin Rhône-Méditerranée

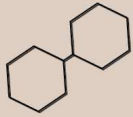


PRÉFET COORDONNATEUR
DE BASSIN
RHÔNE-MÉDITERRANÉE

Les questions posées

Deux exemples très différents

Que faire une fois les sources identifiées?

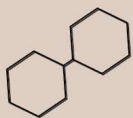


Perspectives en matière de recherche de sources

Une étude à venir en Languedoc-Roussillon sur le secteur de la Têt
(66)

Inscription dans le SDAGE du principe de recherche de sources

Valorisation des études réalisées pour rédiger un guide



Programme d'actions PCB 2011-2013
du bassin Rhône-Méditerranée



Merci de votre attention